



## Zorgcentrum na Seksueel Geweld Limburg (ZSG)

---

Pieter Jan Van Asbroeck  
Liesbet Paulissen  
13 juni 2024  
CJB Limburg

# Mogen we niks meer ?

---

- Tuurlijk wel , maar ....
  - Respecteer grenzen
  - Let op signalen
  - Erken emoties



TOESTEMMING

ZO SIMPEL ALS THEE

[Toestemming: zo simpel als thee - YouTube](#)

---

## 1. Hands-off / geen fysiek contact

- A. Seksuele intimidatie
- B. Seksuele verwaarlozing en niet respecteren van seksuele intimiteit



## 2. Hands-on / met fysiek contact

- A. Seksueel misbruik  
Vb. ongewenste aanrakingen, knijpen, kussen, ...
- B. Poging tot verkrachting  
= poging tot penetratie
- C. Verkrachting  
= met penetratie



# Situatie voor opening ZSG

---

ENKEL indien klacht

- Seksuele Agressie Set
- ALLEEN forensisch onderzoek
- GEEN nazorg



# Noodzaak gespecialiseerde zorg want...

---

90%

Seponering  
klachten

PTSS

Zorg voor  
slachtoffers en hun  
steunfiguren

# Totstandkoming van de ZSG in België

Artikel

Overleg

## Istanbul-Convention

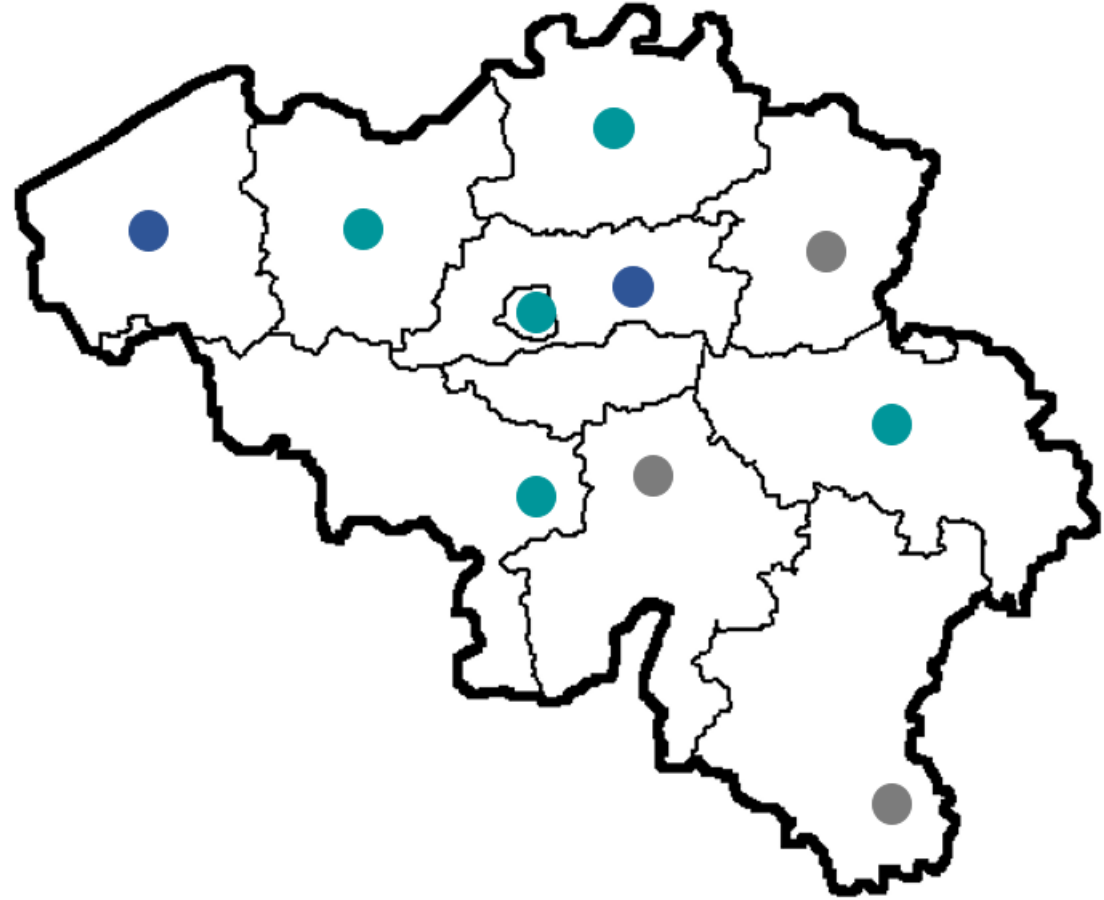
Het **Verdrag van de Raad van Europa inzake het v  
geweld**, in Nederlandstalige media en literatuur alge  
**Istanbul**), is een **mensenrechtenverdrag** van de **Raa**  
dat werd opengesteld voor ondertekening op 11 mei

### Artikel 25

*“De partijen nemen de wetgevende of andere maatregelen die nodig zijn voor het in voldoende aantallen opzetten van passende, gemakkelijk bereikbare centra voor medisch en forensisch onderzoek, traumaverwerking en advisering van slachtoffers van verkrachting of seksueel geweld waar slachtoffers naar verwezen kunnen worden.”*

# 10 bestaande ZSG's in België:

- Brussel
- Gent
- Antwerpen
- Luik
- Charleroi
- Roeselare
- Leuven
- Namen
- Luxemburg
- Limburg





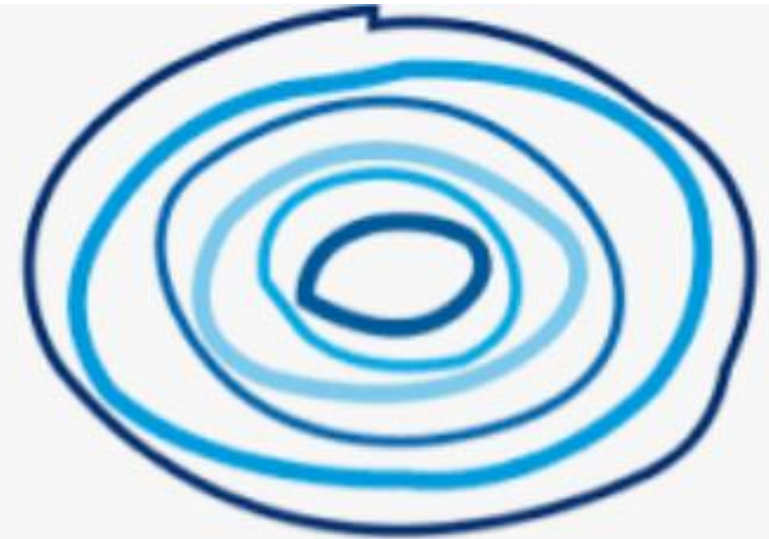
# Primaire partners

---



# Secundaire partners

[www.justitiehuizen.be](http://www.justitiehuizen.be)  
[www.slachtofferzorg.be](http://www.slachtofferzorg.be)



VERTROUWENSCENTRUM  
KINDERMISHANDELING

# Andere partners (o.a.)

---



# ZSG: algemeen

---

- Gratis
- 24/24 en 7/7
- Gecentraliseerd
- Multidisciplinair
- Voor iedereen
- Zorg op maat

# ZSG: algemeen

---

- Acut !!
- Ook bij niet-klacht
- Sporen altijd bewaard (niet-klacht: 6 maanden)
- Nieuwe functies - specifieke opleiding
- Gefilmd verhoor (TAM-verhoor bij minderjarigen).

# ZSG algemeen

---

Zorgaanbod afhankelijk van aanmelding:

- < 72u na feiten
- 72u – 1 week na feiten
- 1 week – 1 maand na feiten
- > 1 maand na feiten

# Team ZSG

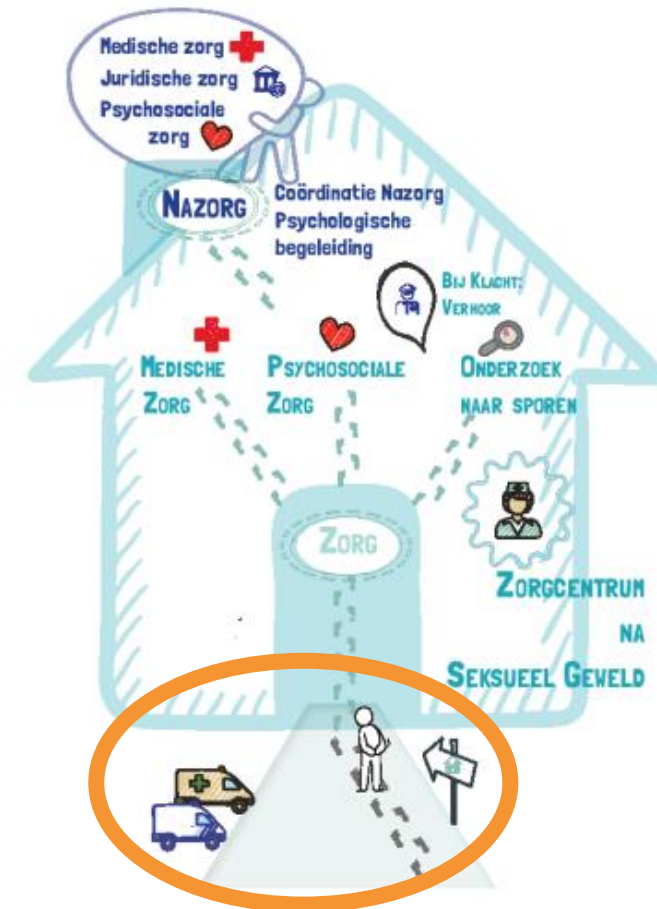
---

- Medisch coördinator: dr. Pieter Jan Van Asbroeck
- Coördinator: Liesbet Paulissen
- Medisch secretaresse: Inge Briers
- 11 verpleegkundigen
- 4 psychologen
- ZSG-coördinator politie: Bart Ramaekers
- 74 zedeninspecteurs

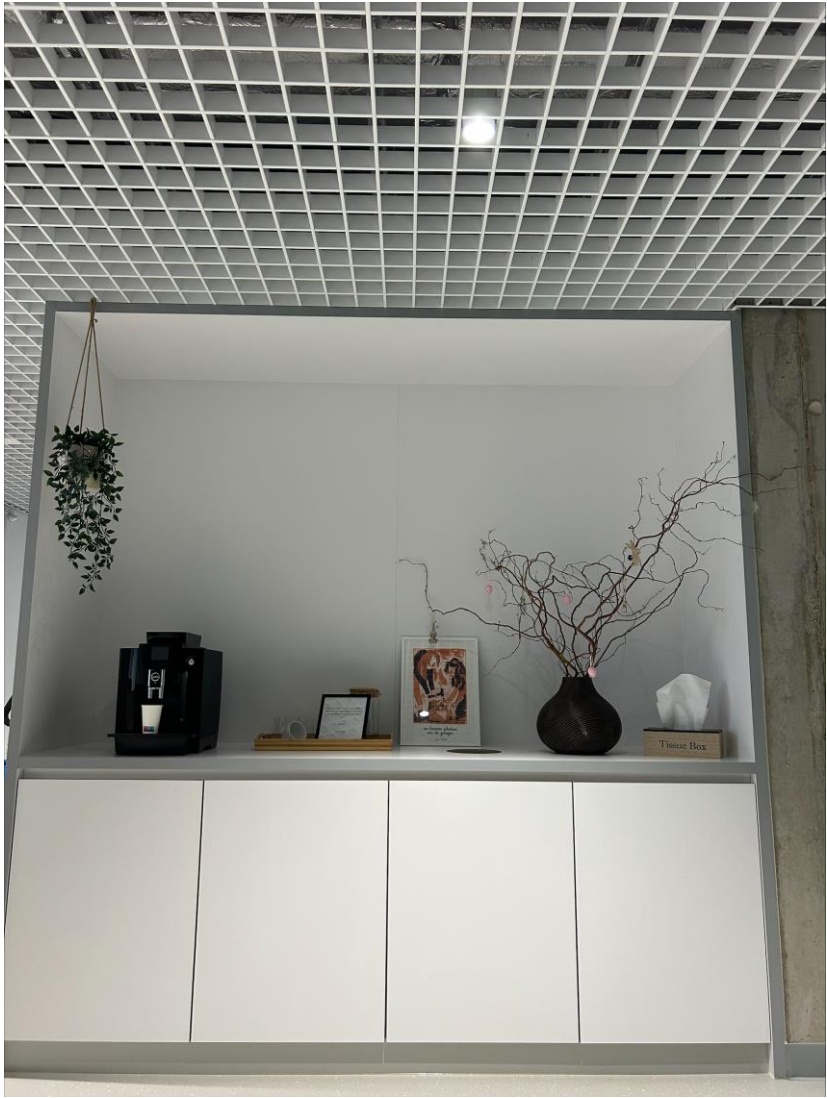


# Aanmelding

- Rechtstreekse aanmelding op ZSG
- Aanmelding politie
- Doorverwijzing spoed/andere hulpverlener

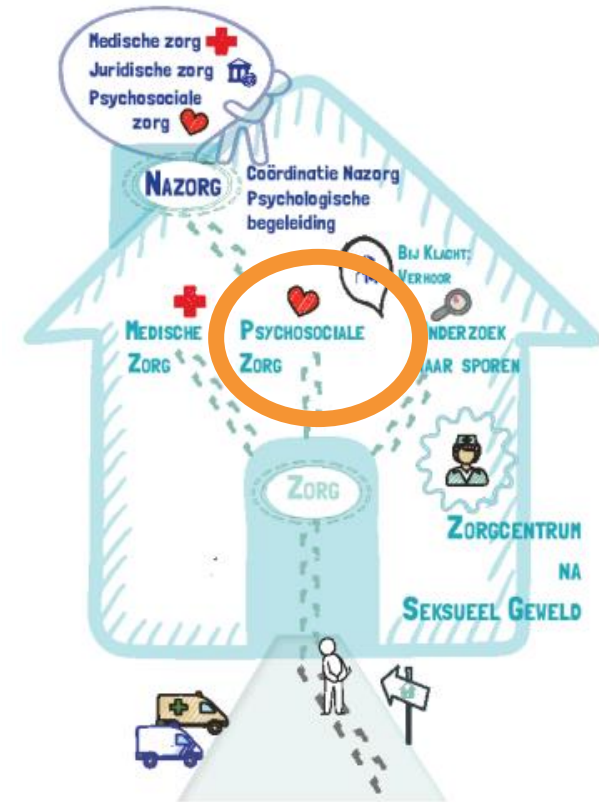






# Eerste opvang

- Slachtoffer en ev. steunfiguur ontvangen
- Doel van eerste gesprek:
  - Kennismaking
  - Informeren over ZSG-aanbod
  - Eerste psychische hulp bieden
  - Inschatten hulpvraag slachtoffer
  - Peilen naar
    - ✓ Bereidheid klachtneerlegging
    - ✓ Aanwezigheid steunfiguur

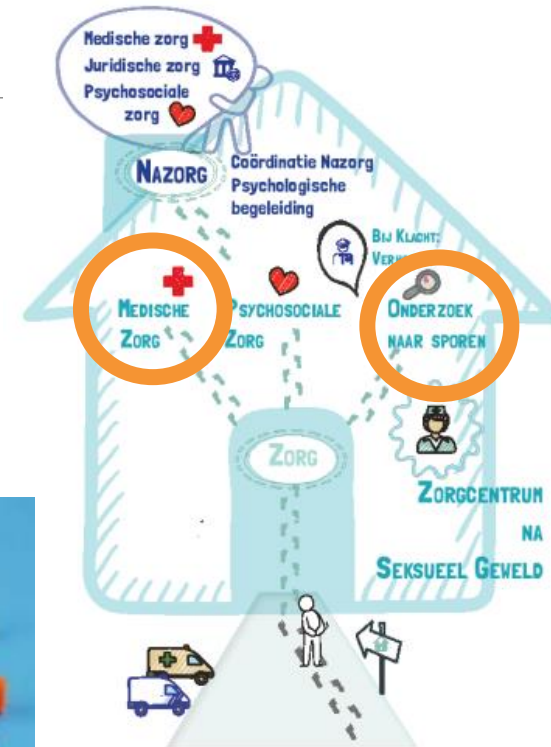




# Het forensisch en medisch onderzoek

## A. Het forensisch onderzoek

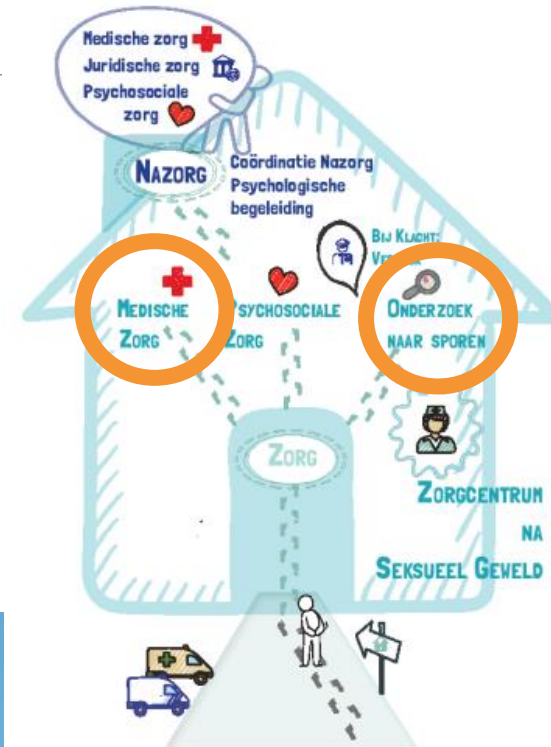
- Bij klacht EN niet-klacht
- Anamnese adhv FOSTA (= Forensisch Stappenplan)
- Forensisch onderzoek: DNA-sporen verzamelen
  - Staalafname
    - Verkrachting: sperma, speeksel, ...
    - Aanranding van de seksuele integriteit: contactsporen
  - Vastleggen verwondingen op foto

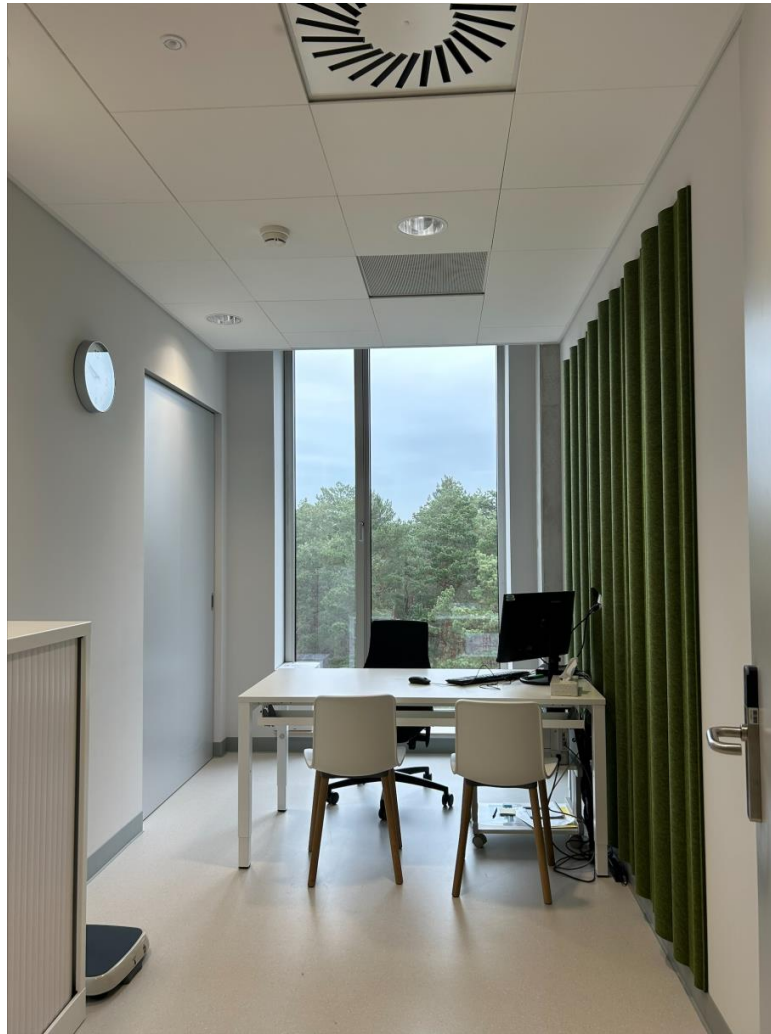


---

## B. Het medisch onderzoek

- Testen op SOA's  
→ Oraal, vaginaal/urine, anaal
- Testen op zwangerschap, hepatitis A/B/C
- Medicatie geven  
→ Noodanticonceptie, antibiotica, vaccins, HIV-medicatie
- Verzorgen van verwondingen

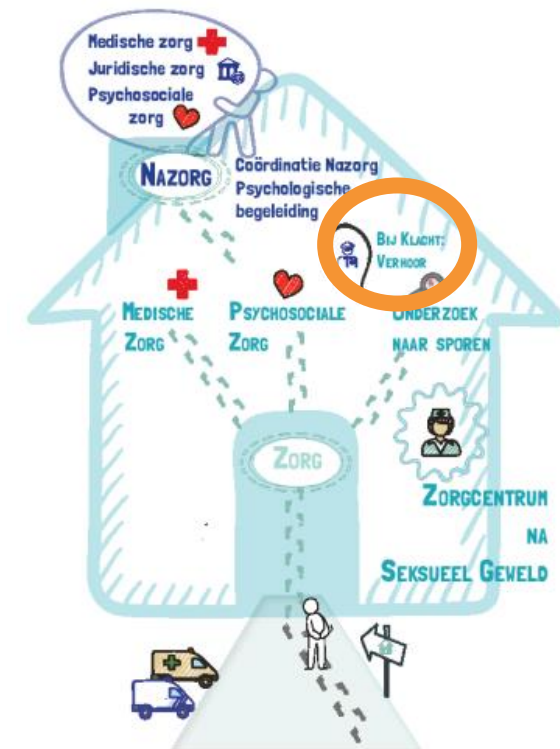






# Verhoor (+ politionele aspect)

- Gefilmd verhoor door twee opgeleide zedeninspecteurs (ZIP) in het ZSG op moment van aanmelding
- Bij minderjarigen of mentale beperking: TAM-verhoor op later moment
- Getuige van inbeslagname stalen
- Vervoer regelen voor slachtoffer
  - ✓ naar huis
  - ✓ naar veilige opvangplek





# Nazorg

- Veiligheidsplan + psycho-educatie
- Inschatting risico geweld tegen zichzelf of door anderen
- Afspraken casemanagement
- Plan afspraak ZSG-psycholoog
- Medische opvolging & attest werkonbekwaamheid
- Voorbereiding verhoor
- Multidisciplinair overleg (MDO)
- Overleg met partners



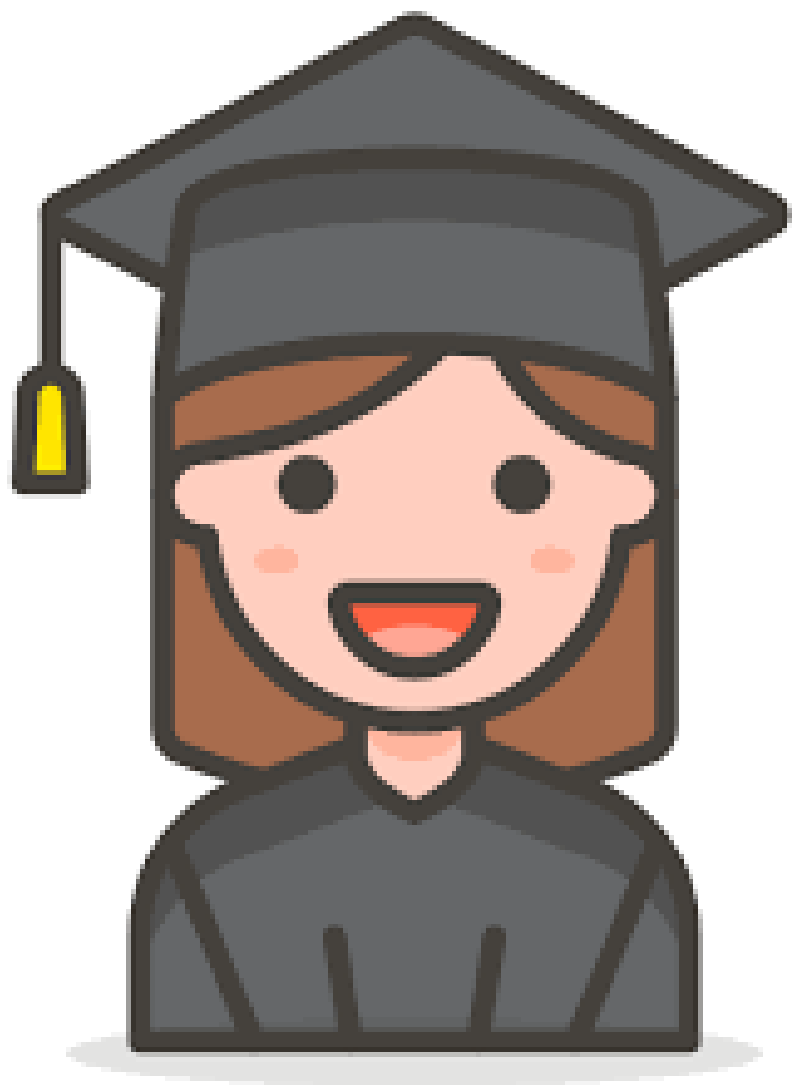




90%



**70%**



---

47%

---

37%



33%



59%





---

72%

62%

10%

*Acuut*

---

Waar we  
over praten  
als we over  
**VERKRACHTING**  
praten

65%

72%



6u

A close-up photograph of a computer keyboard. The central focus is a bright orange key with the word "KLACHT" printed in white, uppercase letters. The key is slightly raised and has a black border. Surrounding it are several white keys, including one with a "Q" character. The lighting is soft, creating subtle shadows and highlights on the keys' surfaces.

KLACHT

**63%**

# Sponsors ZSG Limburg

---

- BNI Foundation Belgium
- Intericap Hairproducts
- Soroptimistclub Genk
- Lions Club
- Lapjeshuis
- Van de Velde
- JBC
- Kiwanis
- en vele anderen

# Extra informatie ZSG

---

- [Waar op het Synaspark is ZSG gelegen 6 september.mp4](#)
- Website: <https://www.seksueelgeweld.be/>
- Animatievideo: [Zorgcentra na Seksueel Geweld – YouTube](#)
- Samenvatting evaluatie pilootjaar ZSG: [https://igvm-iefh.belgium.be/nl/publicaties/een\\_eerste\\_evaluatie\\_van\\_de\\_zorgcentra\\_na\\_seksueel\\_geweld](https://igvm-iefh.belgium.be/nl/publicaties/een_eerste_evaluatie_van_de_zorgcentra_na_seksueel_geweld)
- Herbekijken seminarie ZSG: <https://igvm-iefh-conference.be/NL/home/>

# Vragen ?

---

Zorgcentrum na Seksueel Geweld  
Synaps Park 2050 bus C  
3600 Genk

email: [zsglimburg@zol.be](mailto:zsglimburg@zol.be)

tel.: 089/ 80 81 00